



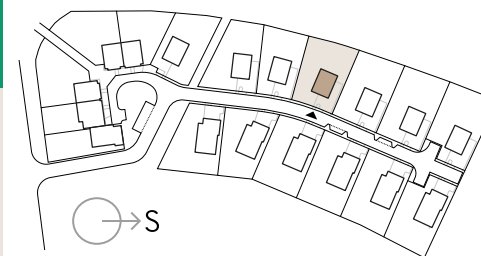
www.green-kh.cz

Dům 10

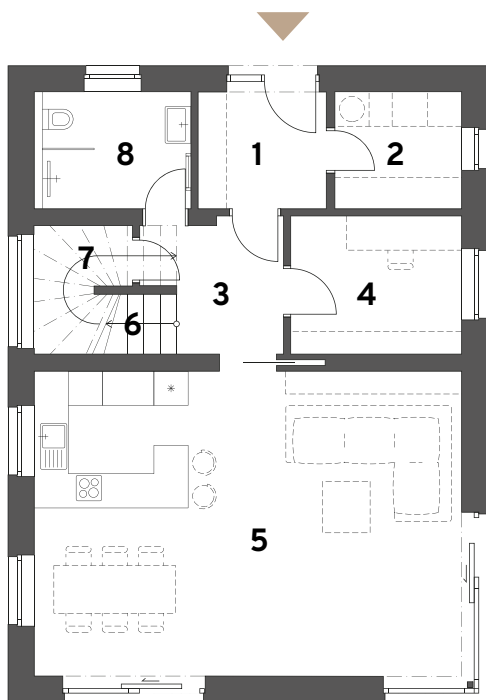
Celková podlahová
plocha: **150,3 m²**

Plocha pozemku: **681 m²**

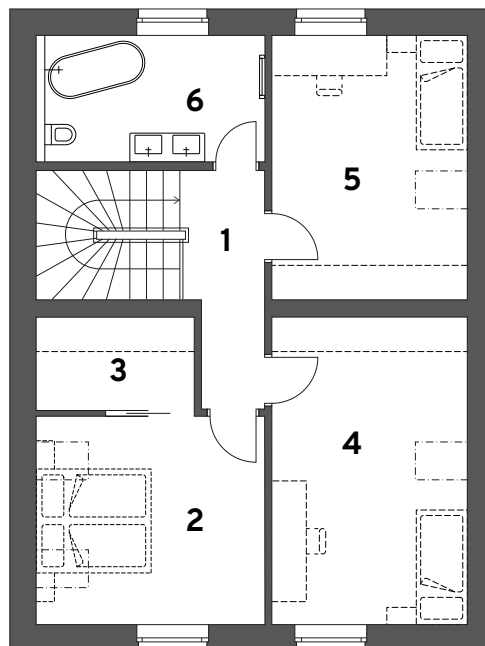
Plocha zahrady: **587 m²**



1. NP



2. NP



1. NP

Zastavěná plocha 1. NP: 78,9 m²

| | | | |
|----------------------|---------------------|------------------|----------------------|
| 1 Zádveří | 4,91 m ² | 5 Obytný prostor | 40,97 m ² |
| 2 Technická místnost | 4,56 m ² | 6 Schodiště | 5,71 m ² |
| 3 Hala | 5,08 m ² | 7 Komora | 3,98 m ² |
| 4 Pracovna | 7,28 m ² | 8 Koupelna | 5,30 m ² |

2. NP

Zastavěná plocha 2. NP: 71,4 m²

| | | | |
|-----------|----------------------|------------|----------------------|
| 1 Chodba | 5,42 m ² | 4 Pokoj | 18,03 m ² |
| 2 Ložnice | 14,41 m ² | 5 Pokoj | 15,64 m ² |
| 3 Šatna | 4,47 m ² | 6 Koupelna | 8,25 m ² |

EXKLUZIVNÍ PRODEJCE



F4C
reality@f4c.cz
+420 775 128 128
+420 601 589 455

Schéma půdorysu představuje dispoziční řešení domu. Zobrazené vybavení nábytkem, vestavěné skříně, kuchyňská linka včetně spotřebičů a pračky nejsou součástí dodávky domu. Toto vybavení je zobrazeno pouze pro názornost. Celková podlahová plocha je vypočtena dle nařízení vlády č. 366/2013 Sb. Další stavby a konstrukce jako např. dodatečná garáž nebo pergola pro parkování vozidel, součástí základní kupní ceny domu nejsou. Pro vybudování dodatečné garáže nebo pergoly pro parkování vozidel není stavební povolení, dle platné a účinné legislativy, vyžadováno. Veškeré informace, jakkoliv publikované v tomto dokumentu jsou nezávazné marketingové informace obecné povahy, které nelze vykládat jako nabídku na uzavření smlouvy ani se jich nelze dovolávat.