



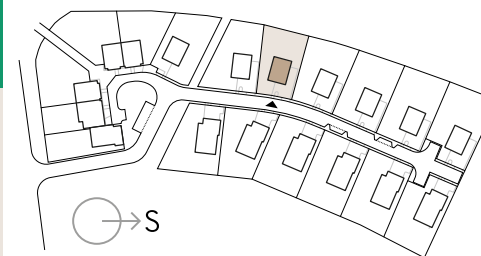
www.green-kh.cz

Dům 11

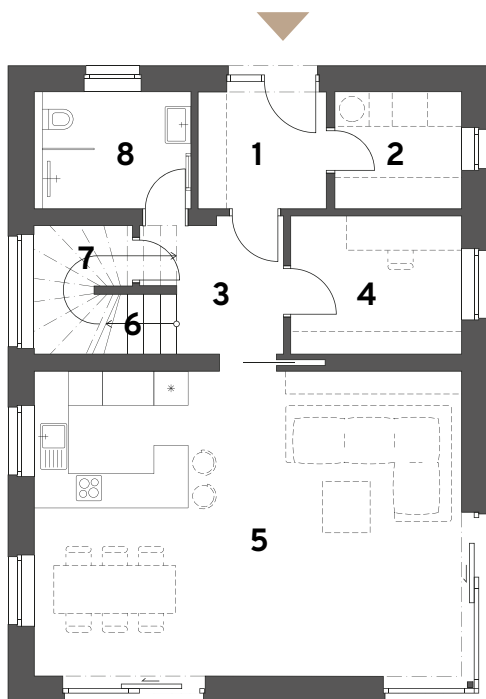
Celková podlahová
plocha: **150,3 m²**

Plocha pozemku: **579 m²**

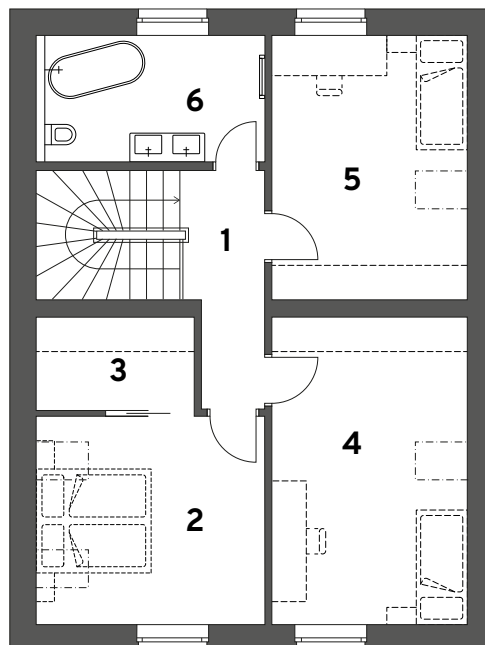
Plocha zahrady: **485 m²**



1. NP



2. NP



1. NP

Zastavěná plocha 1. NP: 78,9 m²

1 Zádveří	4,91 m ²	5 Obytný prostor	40,97 m ²
2 Technická místnost	4,56 m ²	6 Schodiště	5,71 m ²
3 Hala	5,08 m ²	7 Komora	3,98 m ²
4 Pracovna	7,28 m ²	8 Koupelna	5,30 m ²

2. NP

Zastavěná plocha 2. NP: 71,4 m²

1 Chodba	5,42 m ²	4 Pokoj	18,03 m ²
2 Ložnice	14,41 m ²	5 Pokoj	15,64 m ²
3 Šatna	4,47 m ²	6 Koupelna	8,25 m ²

EXKLUZIVNÍ PRODEJCE

F4C
reality@f4c.cz
+420 775 128 128
+420 601 589 455



Schéma půdorysu představuje dispoziční řešení domu. Zobrazené vybavení nábytkem, vestavěné skříně, kuchyňská linka včetně spotřebičů a pračky nejsou součástí dodávky domu. Toto vybavení je zobrazeno pouze pro názornost. Celková podlahová plocha je vypočtena dle nařízení vlády č. 366/2013 Sb. Další stavby a konstrukce jako např. dodatečná garáž nebo pergola pro parkování vozidel, součástí základní kupní ceny domu nejsou. Pro vybudování dodatečné garáže nebo pergoly pro parkování vozidel není stavební povolení, dle platné a účinné legislativy, vyžadováno. Veškeré informace, jakkoliv publikované v tomto dokumentu jsou nezávazné marketingové informace obecné povahy, které nelze vykládat jako nabídku na uzavření smlouvy ani se jich nelze dovolávat.